

# Il recupero energetico di un edificio del XVI secolo

Progetto\_ Jürgen Wallnöfer, Glorenza (BZ)  
Direttore dei lavori\_ Jürgen Wallnöfer, Glorenza (BZ)  
Appaltatore\_ Christian Baldauf, Glorenza (BZ)  
Superficie utile\_ 122 m<sup>2</sup>  
Foto\_ René Riller

Redazione  
EdicomEdizioni

da 337 kWh/m<sup>2</sup> anno  
a 58 kWh/m<sup>2</sup> anno



**situazione  
esistente**

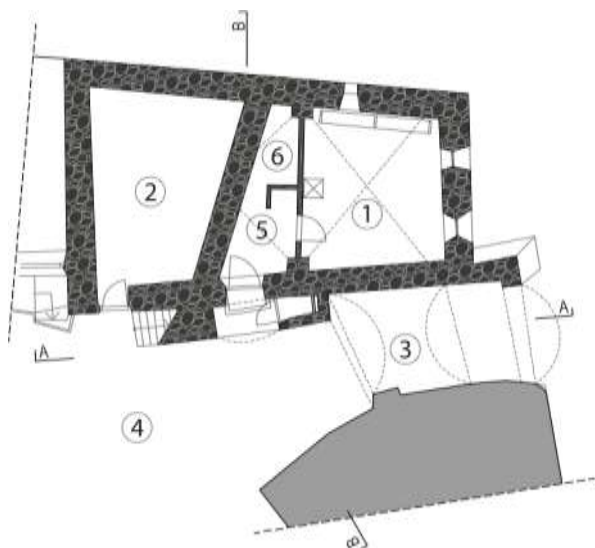


**R**ISTRUTTURARE **R**ISANARE **R**IQUALIFICARE



**R**ISTRUTTURARE **R**ISANARE **R**IQUALIFICARE

# il progetto di recupero



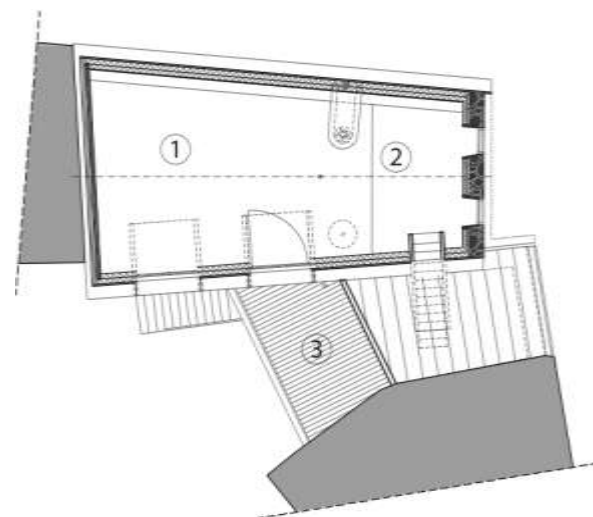
## Piano terra:

- 1 cantina
- 2 cantina del vicino
- 3 passaggio per il cortile interno
- 4 cortile interno
- 5 stanza antistante la cantina
- 6 stanza impianti



## Primo piano:

- 1 ingresso
- 2 camera
- 3 camera
- 4 bagno
- 5 unità immobiliare vicina
- 6 wc
- 7 ufficio
- 8 anticamera
- 9 anticamera



## Sottotetto:

- 1 cucina
- 2 zona living
- 3 terrazza



# prestazioni energetiche

## INVOLUCRO

trasmissione media elementi costruttivi

pareti esterne,  $U = 0,29 \text{ W/m}^2\text{K}$

solaio controterra,  $U = 0,35 \text{ W/m}^2\text{K}$

copertura,  $U = 0,15 \text{ W/m}^2\text{K}$

serramenti,  $U_w = 0,99 \text{ W/m}^2\text{K}$

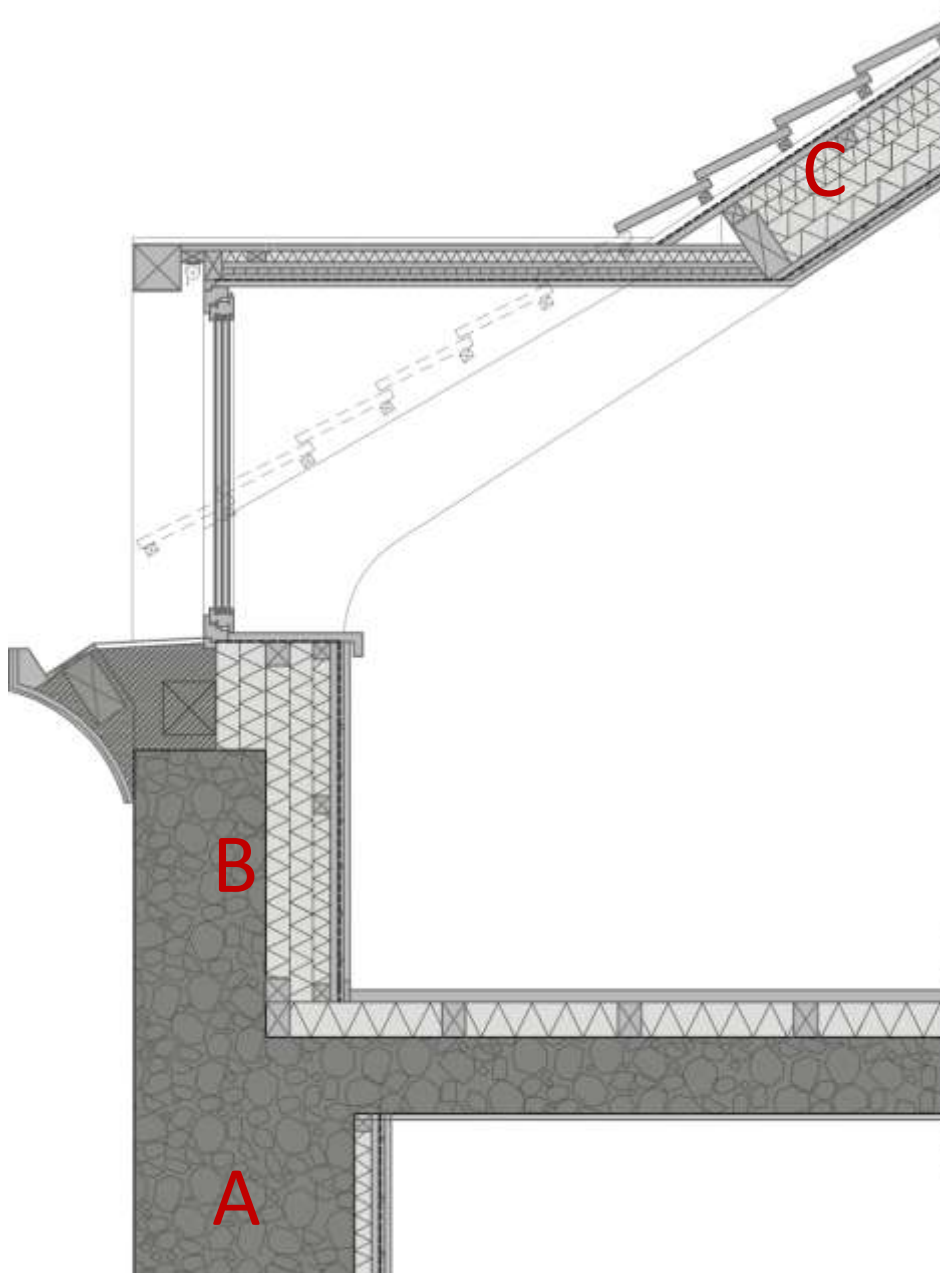
## IMPIANTI

### teleriscaldamento

a biomassa (cippato di legno), potenza 8 kW  
**distribuzione del calore con pannelli radianti**  
a parete, con rivestimento esterno in intonaco  
di argilla o di calce



# dettaglio su parete



## Parete esterna A, dall'esterno:

- muro esistente in pietra (65 cm)
- isolamento in pannelli di fibra di legno morbida (6 cm)
- tavolato grezzo in abete rosso (2,5 cm)
- freno al vapore
- riscaldamento a parete
- supporto per intonaco in giunchi
- intonaco di argilla

## Parete esterna B, dall'esterno:

- muro esistente in pietra (45 cm)
- isolamento in pannelli di fibra di legno morbida (22 cm)
- tavolato grezzo in abete rosso (2,5 cm)
- freno al vapore
- riscaldamento a parete
- supporto per intonaco in giunchi
- intonaco di argilla

## Copertura inclinata, dall'estradosso:

- tegole in cotto
- listellatura di supporto (3x4 cm)
- impermeabilizzazione
- tavolato grezzo in abete rosso (2,5 cm)
- isolamento in lana di pecora (6 cm)
- travi portanti in abete rosso (12x22 cm)
- isolamento in lana di pecora (22 cm)
- tavolato grezzo in abete rosso (2,5 cm)
- freno al vapore
- supporto per intonaco in giunchi
- isolamento a parete/soffitto
- intonaco di argilla (2,5 cm)





finito



RISTRUTTURARE RISANARE RIQUALIFICARE





**R**ISTRUTTURARE **R**ISANARE **R**IQUALIFICARE



**R**ISTRUTTURARE **R**ISANARE **R**IQUALIFICARE



**R**ISTRUTTURARE **R**ISANARE **R**IQUALIFICARE





RISTRUTTURARE RISANARE RIQUALIFICARE